

PODÉLNÝ PROFIL

ŽELEZNICE:  
Železniční trať (dle TTP) č.310A Olomouc - Krnov  
TÚ 2191 Olomouc hl.n. (mimo) - Krnov (mimo)  
DÚ 26 ZAPA beton a.s. - Hrubá Voda  
Kolej č.1: km 17,600 - 18,300  
Železniční přejezd - jednokolejný; evidenční km 17,872 (P7535)

Pozemní komunikace:  
Silnice 44.317/III Velká Bystřice-Hrubá Voda

VÝŠKOVÝ SYSTÉM: B.p.v  
SOUŘADNICOVÝ SYSTÉM: JTSK

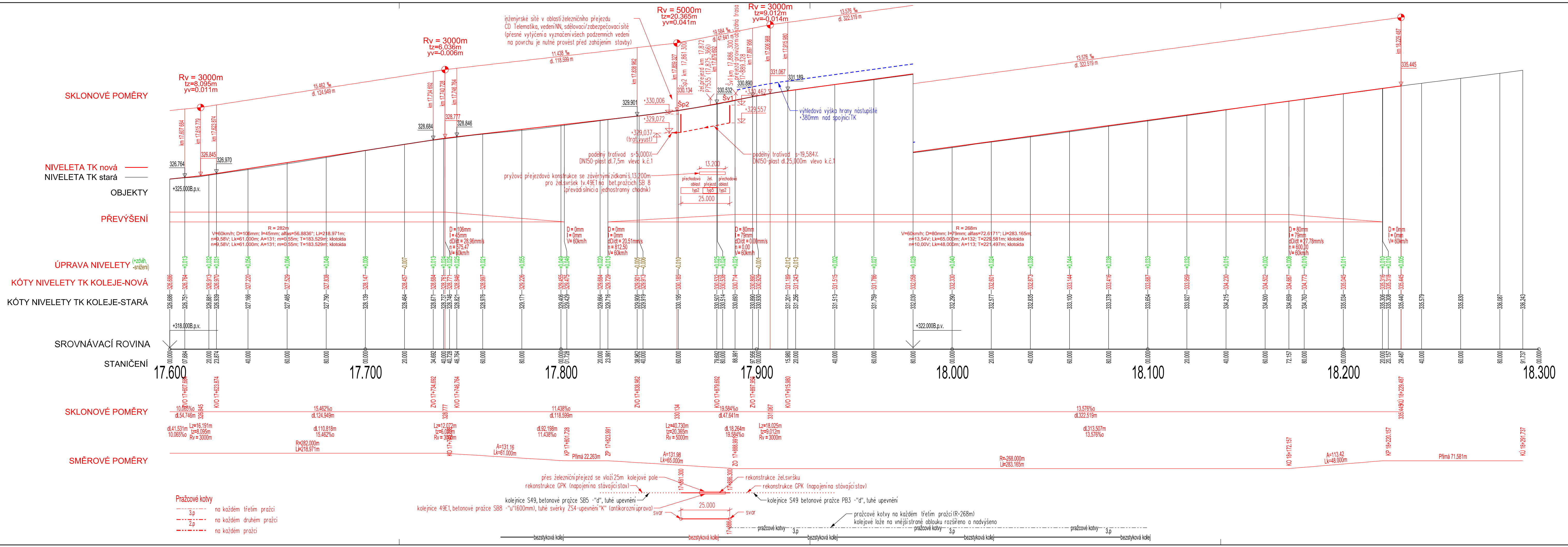
Železnice:  
-navržené směrové a sklonové poměry v souladu s požadavkem investora respektují Projekt osy koleje, předaný Správou železniční geodézie  
-dle požadavku Správy železniční geodézie napojení nového stavu provedeno na projektovanou osu Projektu osy koleje; výběh a napojení stávajících stvůr zajišťují zhotovitel stavby při realizaci  
-v místě železničního přejezdu použity upevňovací a antikoroziční úpravy  
-nové řezy kolejnič a svary pro provedení rekonstrukce železničního svršku v místě napojení na stávající stav budou situovány tak, aby příkonečném svaření koleje byla dodržena podmínka minimální vzdálenosti svárů od sebe a od železničního přejezdu

Km polohy navrhovaného stavu převzaty z Projektu osy koleje (podklad Správy železniční geodézie).  
Související PS a SO - viz část projektové dokumentace, zpracované HP (SB Projekt s.r.o., ul. Kasárenská 4063/4, 695 01 Hodonín).

- Železniční svršek:
- rekonstrukce 25,000m
    - kolejnice tv.49E1
    - pražce betonové SB8 - rozdělení "u" (předpoklad rozdělení v přejezdu)
    - žebrové podkladnice-svršky ŽS4 - upevnění "K"
    - kolej bezстыková, pražcové kotvy dle R
  - ASP (směrová a výšková úprava) km 17,820-17,940 + výběhy
- Železniční spodek:
- rekonstrukce 25,000m (přejezd+přechodové oblasti)
    - pražcové podložité typ 5+ZKPP typ 2 (podkladní vrstva minerální směs 200mm)
    - plán tělesa železničního spodku skloněná - sklon 5%
- Železniční přejezd:
- pryžová přejezdová konstrukce se závěrnými židkami š.13,200m pro železniční svršek 49E1 na betonových pražcích SB 8 (převádí silnici + jednostranný chodník)

Silnice:  
-směrové poměry pozemní komunikace zachovány stávající-přímá mezi protisměrnými směrovými oblouky (zpracován požadavek Správy silnic Olomouckého kraje respektovat šířkové uspořádání pozemní komunikace na přejezdu dle předložené studie "Oprava silnice III/44.317, úsek v km 10,7-14,0")  
-sklonové poměry pozemní komunikace respektují stávající stav, jsou plynulé napojeny na starý stav  
-napojení pozemní komunikace starý/nový stavi závěrné židky přejezdu - měkká živící ná závluka

Způsob zabezpečení železničního přejezdu - viz část D, zpracovaná HP (SB projekt s.r.o., Kasárenská 4063/4, 695 01 Hodonín).



Orientační schéma:

Razítko oprávněné osoby:

Podpis: \_\_\_\_\_ Datum: \_\_\_\_\_

Revize:	Datum:	Popis:	Kontroloval:
000	08.11.2021	Definivní odevzdání dokumentace	Ing. Karel Smolik

Stavebník/Investor:

Adresa:

Zástupce investora:

Adresa:

**Správa železnic, státní organizace**

Blážděná 1003/7, 110 00 Praha 1

Stavební správa východ

Nerudova 773/1, 779 00 Olomouc

Zhotovitel stavby:

Adresa:

Kontakt:

**SB projekt s.r.o.**

Kasárenská 4063/4, 695 01 Hodonín

T: +420 725 528 626

E: info@sbprojekt.cz

Zhotovitel objektu:

Adresa:

Kontakt:

**Ing. Karel Smolik**

**IČ 42963061**

751 22 Osek nad Bečvou 383

T: +420 581 225 002

E: smolik@nort.cz

Hlavní projektant (HIP):

Specialista:

Odpovědný projektant:

Zpracovatel přílohy:

Stanislav Brhel

Ing. Karel Smolik

Ing. Karel Smolik

Ing. Karel Smolik

Název stavby/akce:

Název části:

Název objektu:

Název přílohy:

Název části přílohy:

Kraj:

Olomoucký

Stupeň dokumentace:

DUSP

**Rekonstrukce TZZ Hlubočky - Hrubá Voda včetně PZS a přejezdu (P7535) v km 17,872 trati Olomouc - Opava**

Přejezdy a přechody

**Přejezdová konstrukce v km 17,872**

Podélný profil

kolej v km 17,600-18,300

Kasárenská 4063/4, 695 01 Hodonín

2191 26

7 x A4

1:1000/100

Označení (S-kód):

Označení zhotovitele:

Označení části:

Označení objektu/komplexu:

Číslo přílohy:

Paré:

S622000187

2003194-01

**D.2.1.03**

**SK 11-13-01**

**2. 0.2.1**

S-kód:

Stupeň dokumentace:

Číslo:

Objekt:

Podpis:

Průběh:

Revize:

S 6 2 2 0 0 0 1 8 7 - 2 0 0 3 1 9 4 - 0 1 - D . 2 . 1 . 0 3 - S K 1 1 - 1 3 - 0 1 - 2 . 0 . 2 . 1

(Prostor pro další informace)